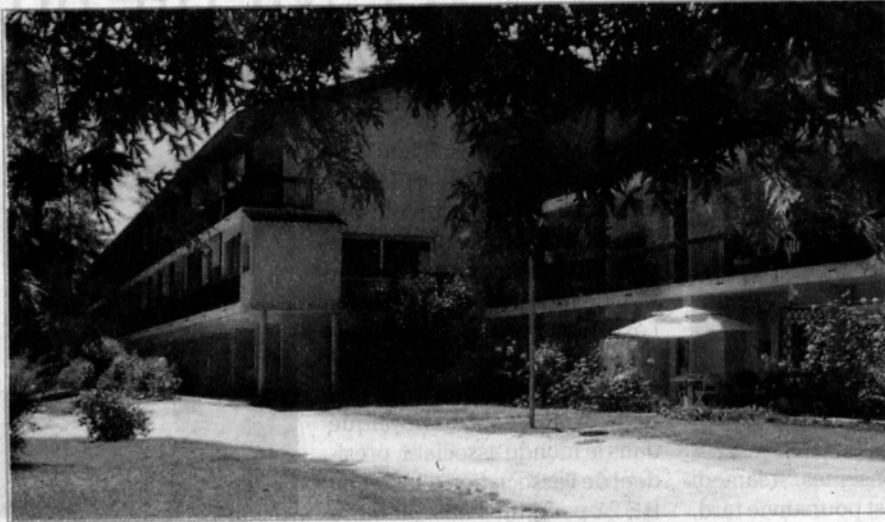


CILIOPEE

Le Foulon, une résidence pour personnes âgées



A Monsempron-Libos, dans un environnement très agréable, la Résidence Le Foulon accueille des personnes âgées valides en logement-foyer. Il s'agit d'une formule de logement entre domicile et service collectif. Présentation...

Formule de logement entre domicile et service, la Résidence Le Foulon est gérée par l'association CILIOPEE Hermitage.

S'ouvrant sur un grand parc, les appartements sont des T1 bis de 31 m² avec cuisine et salle de bains. Les résidents disposent également de salles communes climatisées, de chambres individuelles

pour accueillir leur famille ou leurs amis et d'un parking privé.

Pour une liberté personnelle préservée

Une personne chargée de la gestion locative demeure sur place. Son rôle est d'accompagner les résidents dans leurs

Les résidents peuvent profiter des extérieurs pour diverses activités comme le jardinage.

démarches administratives, de mettre en place des animations et d'organiser des réunions.

L'entretien des parties communes est assuré par un agent technique.

la Résidence le Foulon accueille des personnes âgées seules ou en couple, valides et capables de vivre de manière autonome et indépendante. Elles doivent être âgées de plus de 65 ans, 60 ans pour les personnes reconnues inaptes au travail.

Ces logements sont tous conventionnés APL.

Renseignements : 05 53 77 50 60



www.ciliopee.com Une énergie dans l'habitat



Une des salles où les résidents se retrouvent pour lire ou partager de bons moments.