

Ciliopee Habitat



Groupe ActionLogement

AGEN (47)

Allée Pierre Brossolette

LA RÉSIDENCE « LA MASSE » SE MODERNISE !

À LOUER

APPARTEMENTS

DU T1 AU T5

À PARTIR DE

195€ | MOIS
HC



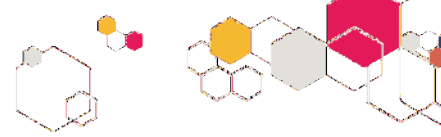
CONTACTEZ-NOUS

Tél : 05 53 77 50 60

Email : contact@ciliopee.com - Ciliopee : 12B rue Diderot - 47000 AGEN

www.ciliopee.com





CARACTÉRISTIQUES DES NOUVEAUX LOGEMENTS :

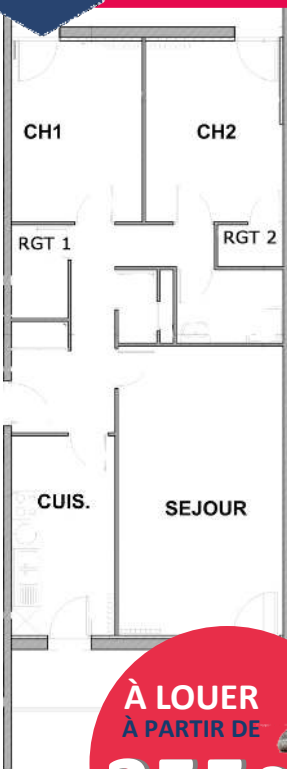
- + Peu énergivore
- + Lumineux et agréables
- + Isolés et confortables
- + Résidence sécurisée avec gardien et places de parking

COMMODITÉS :

-  Commerces à 200 m
-  Écoles à 500 m
-  Gare à 3 km

T3

Pour un jeune couple



Surface habitable : 67 m²

- + Balcon : 5,52 m² environ
- ▶ Séjour : 20,40 m² environ
- ▶ Cuisine : 8,86 m² environ
- ▶ Chambre 1 : 10,13 m² environ
- ▶ Chambre 2 : 10,65 m² environ
- ▶ Salle d'eau : 3,34 m² environ
- ▶ WC : 1,26 m² environ
- ▶ Entrée : 9,30 m² environ
- ▶ Rangement 1 : 1,56 m² environ
- ▶ Rangement 2 : 1,18 m² environ



À LOUER
À PARTIR DE

355€ MOIS HC

Chauffage au gaz

T4

Idéal pour une famille



Surface habitable : 83 m²

- + Balcon : 8,64 m² environ
- ▶ Séjour : 21 m² environ
- ▶ Cuisine : 9,91 m² environ
- ▶ Chambre 1 : 15,77 m² environ
- ▶ Chambre 2 : 9,19 m² environ
- ▶ Chambre 3 : 11,65 m² environ
- ▶ Salle d'eau : 3,34 m² environ
- ▶ WC : 1,64 m² environ
- ▶ Entrée : 9,16 m² environ
- ▶ Rangement : 1,25 m² environ



À LOUER
À PARTIR DE

415€ MOIS HC

Chauffage au gaz

Consommations énergétiques pour le chauffage, la production d'eau chaude sanitaire et le refroidissement		Émissions de gaz à effet de serre (GES) pour le chauffage, la production d'eau chaude sanitaire et le refroidissement	
Consommation conventionnelle :	66 kWh _{th} /m ² .an	Estimation des émissions :	15 kg éqCO ₂ /m ² .an
<small>Sur la base d'estimations de consommations par logement</small>			
Logement économe	Logement	Faible émission de GES	Logement
≤ 50 A	66 kWh _{th} /m ² .an	≤ 5 A	15 kg _{éqCO₂} /m ² .an
51 à 90 B		6 à 10 B	
91 à 150 C		11 à 20 C	
151 à 230 D		21 à 35 D	
231 à 330 E		36 à 55 E	
331 à 450 F		56 à 80 F	
> 450 G		> 80 G	
Logement énergivore		Forte émission de GES	

Consommations énergétiques pour le chauffage, la production d'eau chaude sanitaire et le refroidissement		Émissions de gaz à effet de serre (GES) pour le chauffage, la production d'eau chaude sanitaire et le refroidissement	
Consommation conventionnelle :	55 kWh _{th} /m ² .an	Estimation des émissions :	13 kg éqCO ₂ /m ² .an
<small>Sur la base d'estimations de consommations par logement</small>			
Logement économe	Logement	Faible émission de GES	Logement
≤ 50 A	55 kWh _{th} /m ² .an	≤ 5 A	13 kg _{éqCO₂} /m ² .an
51 à 90 B		6 à 10 B	
91 à 150 C		11 à 20 C	
151 à 230 D		21 à 35 D	
231 à 330 E		36 à 55 E	
331 à 450 F		56 à 80 F	
> 450 G		> 80 G	
Logement énergivore		Forte émission de GES	